

Mettre à jour les plugins

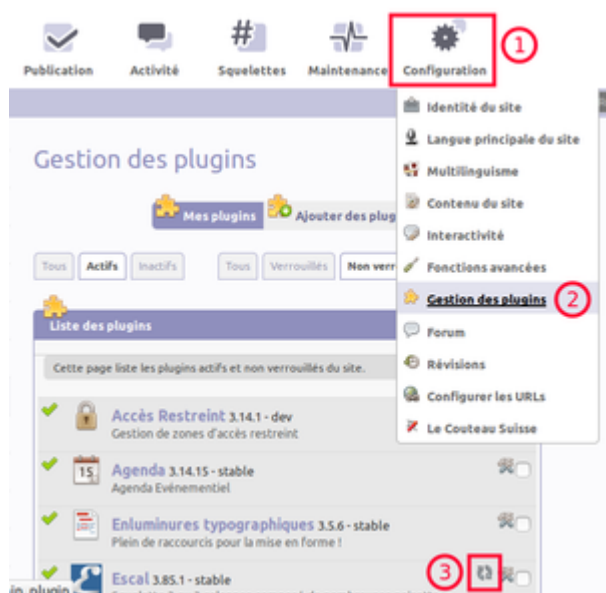
vendredi 3 février 2017, par [Virginie Favrat](#)

Une nouvelle version d'un plugin correspond soit à de nouvelles fonctionnalités, soit à une amélioration, soit à la correction d'un bug.

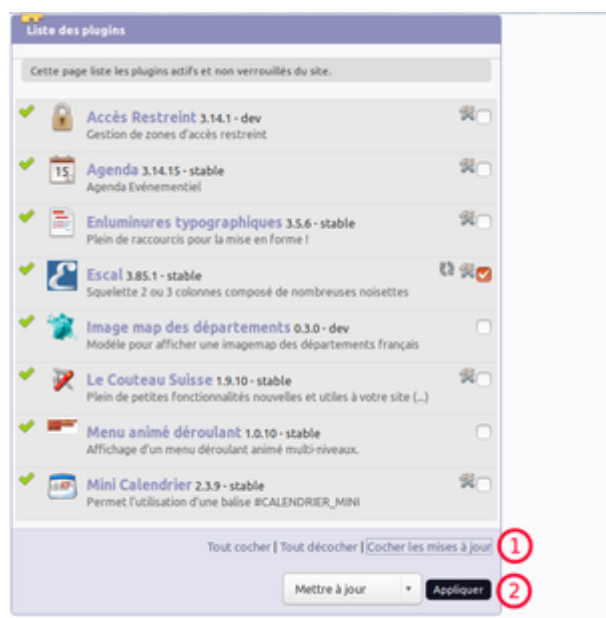
Dans tous les cas, il est nécessaire d'avoir la dernière version de tous les plugins utilisés pour garantir la sécurité et la compatibilité avec la dernière version de SPIP.

Comment ?

Dans le menu "Configuration" → "Gestion des plugins", on repère s'il -> y a des icônes indiquant une nouvelle version d'au moins un plugin.



Tout en bas de la liste, cliquer sur "Cocher les mises à jour", puis sur le bouton "Appliquer".



Vous aurez ensuite un message confirmant que la mise à jour s'est bien déroulée sur fond vert ou (rarement) un message sur fond rouge signalant un souci.
Dans ce cas, recommencer la procédure. Si le problème persiste, déclarer l'incident comme indiqué ici : [Demande d'aide en ligne](#)

Gestion des plugins

Actions réalisées

- La mise à jour du plugin « Escal » (de la version : 3.85.1 à 3.85.2) s'est correctement déroulée
- L'installation du plugin « Escal » (version : 3.85.2) s'est correctement déroulée

Installation du plugin Image map des départements

L'opération a échoué.

Quand ?

Très régulièrement. Une fois par mois est un minimum.