



CRCN et Pix : enquête de positionnement

mardi 17 décembre 2019, par [Perrine Douheret](#)

Dans le cadre de l'application du CRCN, chaque établissement doit répartir les 16 compétences en fonction des disciplines et/ou des niveaux d'enseignement. Voici des outils vous permettant de :

- réaliser une pré-enquête en ligne afin de faciliter cette répartition
- un document support modifiable, à compléter pour rendre compte de cette répartition.

Nous vous conseillons d'utiliser le formulaire préparé pour l'ENT si vous disposez d'un ENT Kosmos/AURA.

Bonne répartition !

Collège

Dans framaforms

Après avoir créé un compte et vous être connecté

Cliquer sur "créer un formulaire à partir d'un modèle."

Rechercher : " Enquête de positionnement - CRCN - collège ayant pour auteur dane.lyon"

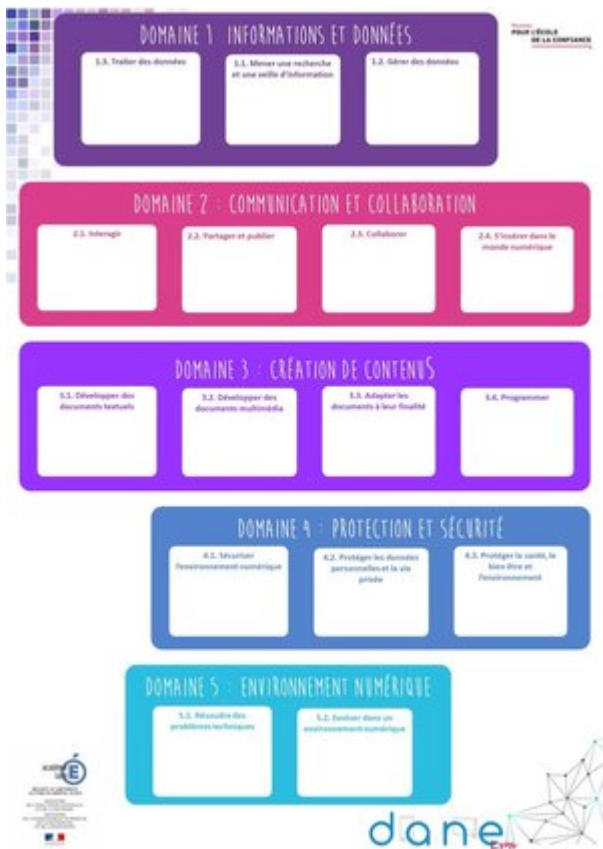
Cliquer sur "Cloner"

Diffuser le formulaire à vos collègues

Puis étudier les résultats et les résumer dans ce document par exemple en indiquant la discipline principale et/ou le niveau concerné

Fichier modifiable





[Autre présentation sous forme de tableau](#)

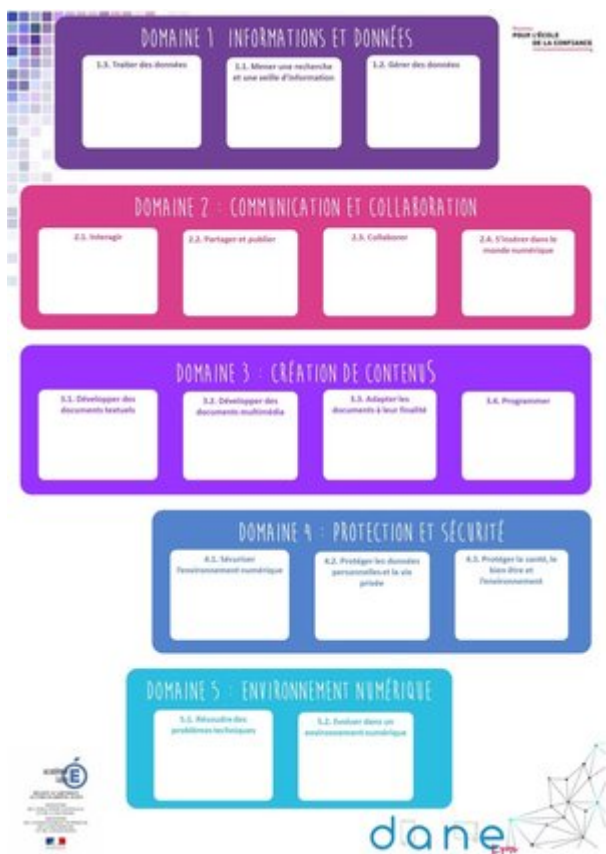
Collège AURA

Voici le formulaire à diffuser à vos collègues par le biais de l'ENT.



Puis étudier les résultats et les résumer dans ce document par exemple en indiquant la discipline principale et/ou le niveau concerné

Fichier modifiable



[Autre présentation sous forme de tableau](#)

Lycée AURA

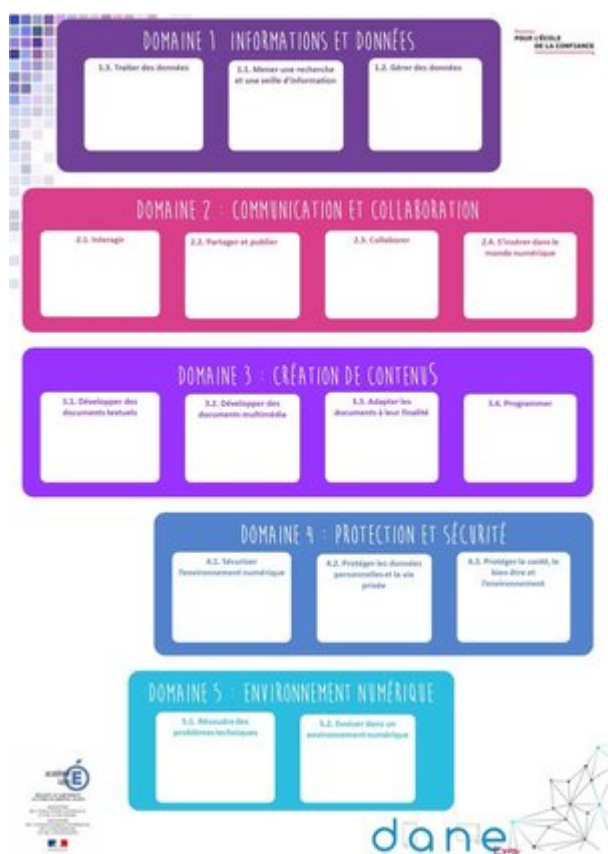
Voici le formulaire à diffuser à vos collègues par le biais de l'ENT.



Puis étudier les résultats et les résumer dans ce document par exemple en indiquant la discipline

principale et/ou le niveau concerné

Fichier modifiable



[Autre présentation sous forme de tableau](#)

Lycée sans AURA

Dans framaforms

Après avoir créé un compte et vous être connecté

Cliquer sur "créer un formulaire à partir d'un modèle."

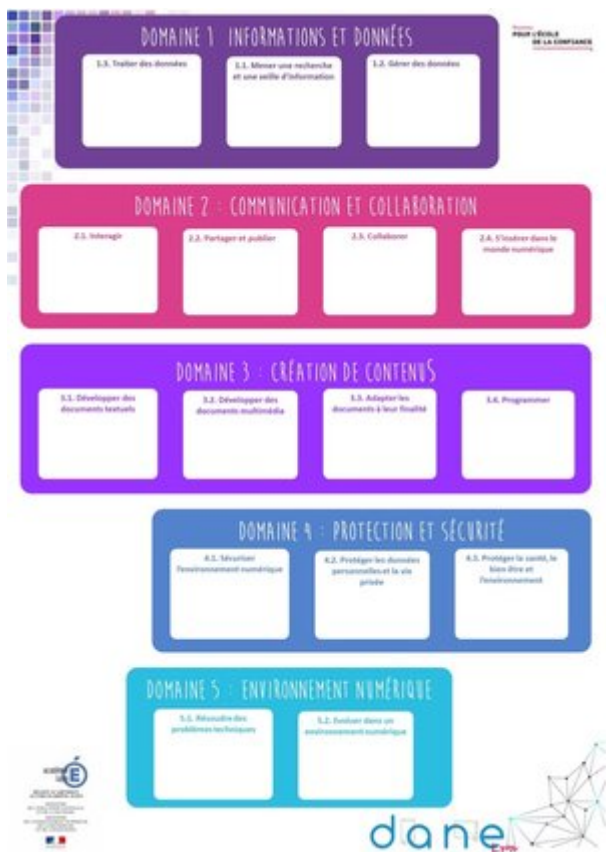
Rechercher : " Enquête de positionnement - CRCN - lycée ayant pour auteur dane.lyon"

Cliquer sur "Cloner"

Diffuser le formulaire à vos collègues

Puis étudier les résultats et les résumer dans ce document par exemple en indiquant la discipline principale et/ou le niveau concerné

Fichier modifiable



[Autre présentation sous forme de tableau](#)